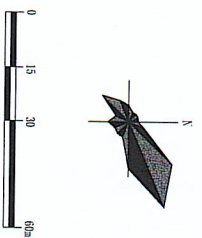
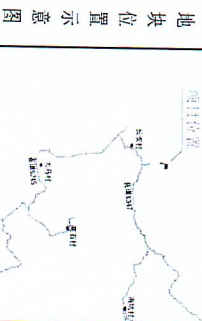


# 新丰县遥田镇长安村YTGA-01号地块控制性详细规划批前公示



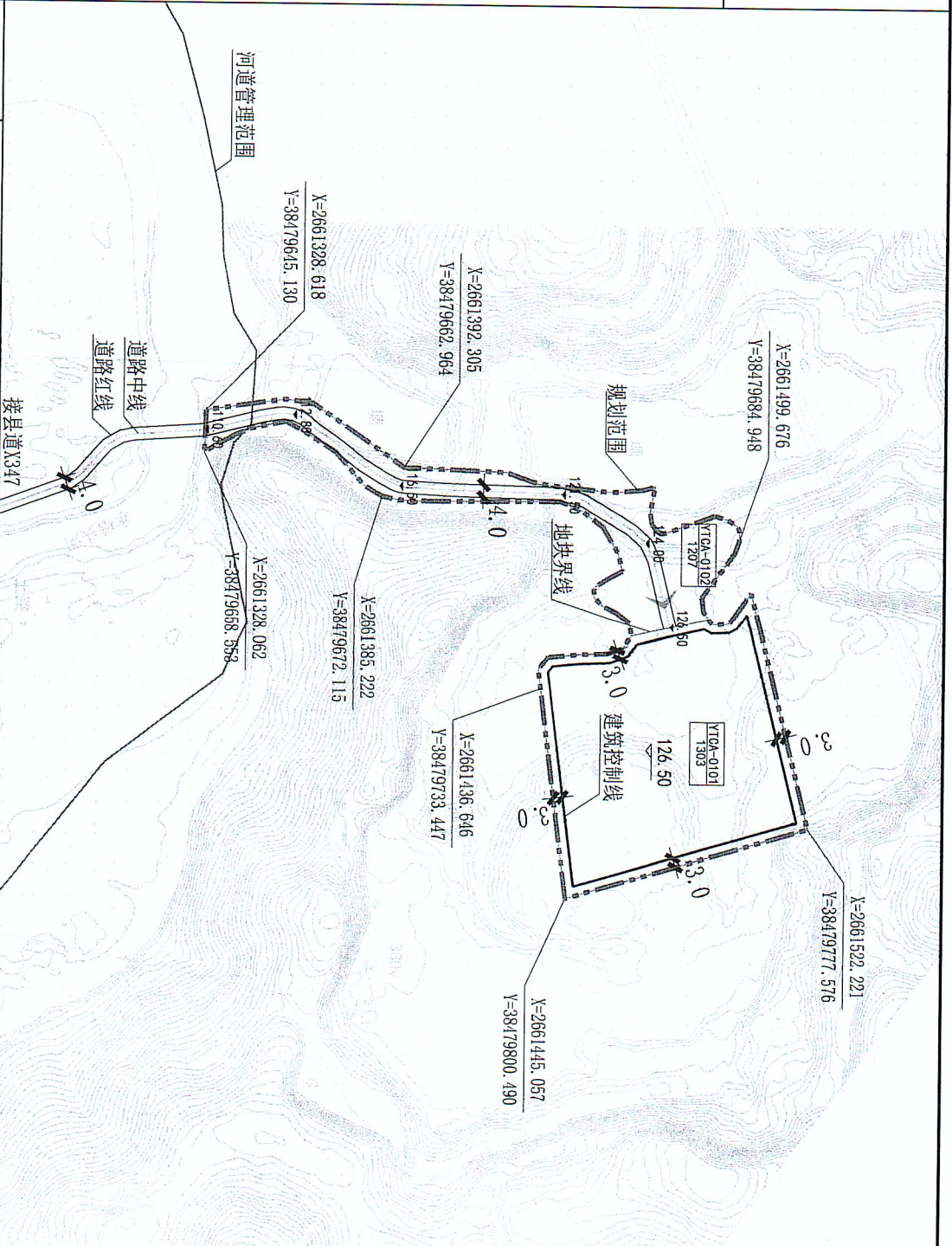
结合城市实际建设需求，经我局审核，依据《中华人民共和国行政许可法》、《广东省城乡规划条例》等相关法律法规及规定，现依法进行公示。

- 公示类型：控制性详细规划批前公示
- 公示期限：2026年7月7日至2026年8月5日
- 公示方式：政府网站公示/政府公示栏/村公示栏
- 建设项目名称：新丰县遥田镇长安村YTGA-01号地块控制性详细规划

- 建设位置：新丰县遥田镇长安村北部
  - 公示主要内容：（详见右图）
- 用地性质为供电用地（1303）和城镇村道路用地，总用地面积为8140.32m<sup>2</sup>。其中供电规划用地面积为6607.74m<sup>2</sup>，容积率不大于0.5，建筑密度不大于30%，绿地率不小于15%，建筑高度不大于24m；城镇村道路用地面积为2532.58m<sup>2</sup>。

## 公示说明

- 右图仅为示意图，最终以最终审批成果为准。
- 利害关系人有权对本次公示事项依法进行陈述和申辩，如对本次公示事项持有异议的，应在公示期限内向我单位提出书面意见，逾期视为放弃陈述和申辩的权利。
- 意见反馈方式：请送至或邮寄至新丰县遥田镇人民政府。
- 意见有效反馈期：2026年7月7日至2026年8月5日（通过信函方式反馈意见的邮戳日期应在意见有效反馈期内，逾期视为放弃权利的无效意见，不予采纳）。
- 有效的反馈意见：应注明真实联系人姓名、联系电话、联系地址，如反馈意见信息不准确或无法及时进一步核对有关情况的视为无效意见。
- 本案涉及的利害关系人，依法享有要求听证的权利。如需要听证的，应在公示期限内（2026年7月7日至2026年8月5日）向我单位提出书面申请，逾期视为放弃要求听证的权力。
- 听证申请书的内容：应包括听证申请人姓名、联系电话、联系地址及相关证明材料。



## 图例

- |  |      |  |            |  |       |  |         |  |        |
|--|------|--|------------|--|-------|--|---------|--|--------|
|  | 规划范围 |  | 地块界线       |  | 建筑控制线 |  | 河道管理范围线 |  | 坐标标注   |
|  | 尺寸标注 |  | 建议机动车出入口位置 |  | 规划道路  |  | 道路标高    |  | 建议场地标高 |

## 地块控制指标

用地编码	用地性质	规划建设用地面积 (m <sup>2</sup> )	容积率 (FAR)	建筑密度 (BD)	绿地率 (GR)	建筑限高 (m)	规划指标说明
YTGA-001	供电用地 (1303)	6607.74	FAR ≤ 0.5	BD ≤ 30%	GR ≥ 15%	H ≤ 24	容积率、建筑密度、绿地率等指标计算以规划建设用地面积为计算依据。
YTGA-002	城镇村道路用地 (1207)	2532.58	—	—	—	—	