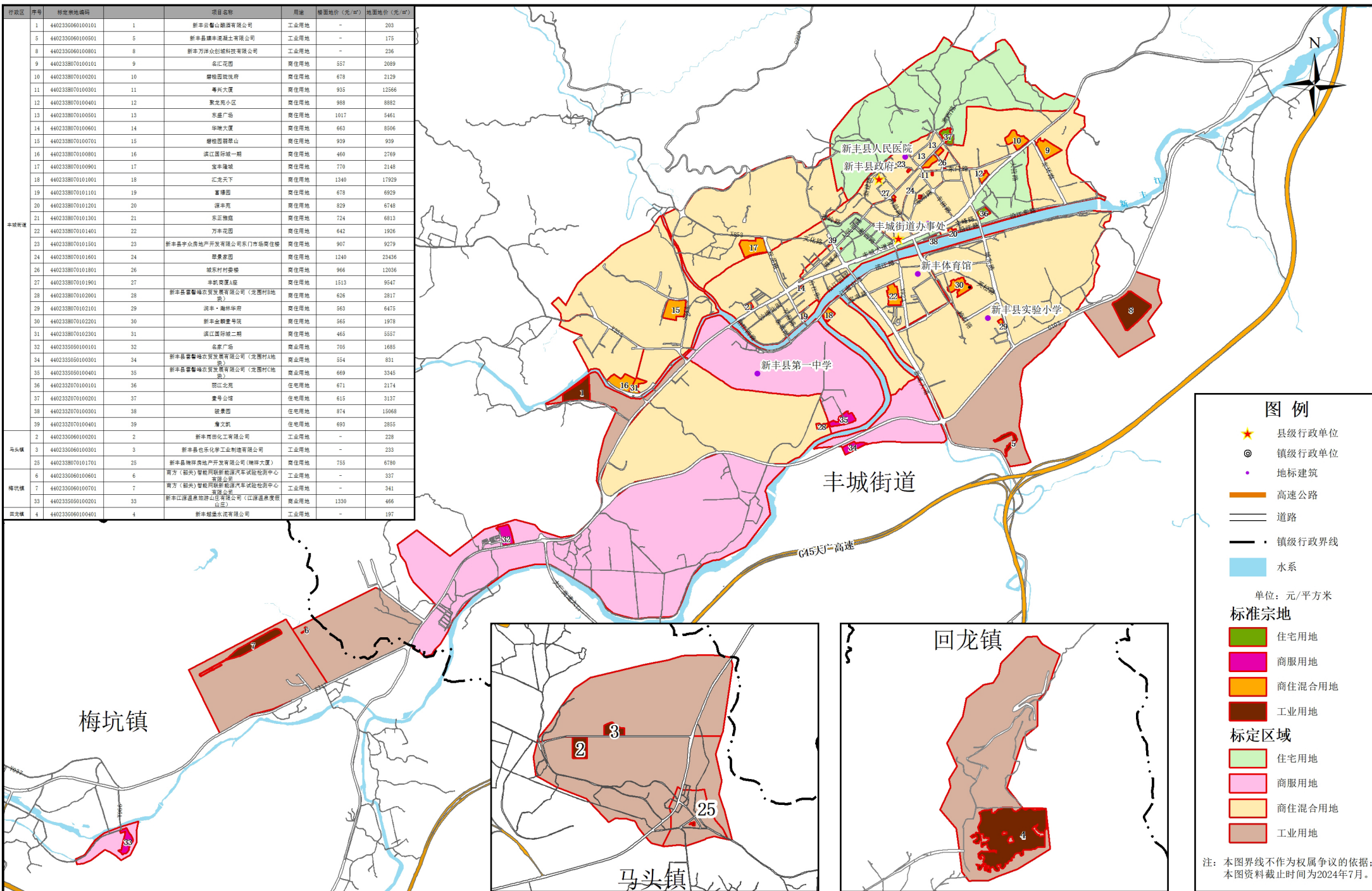
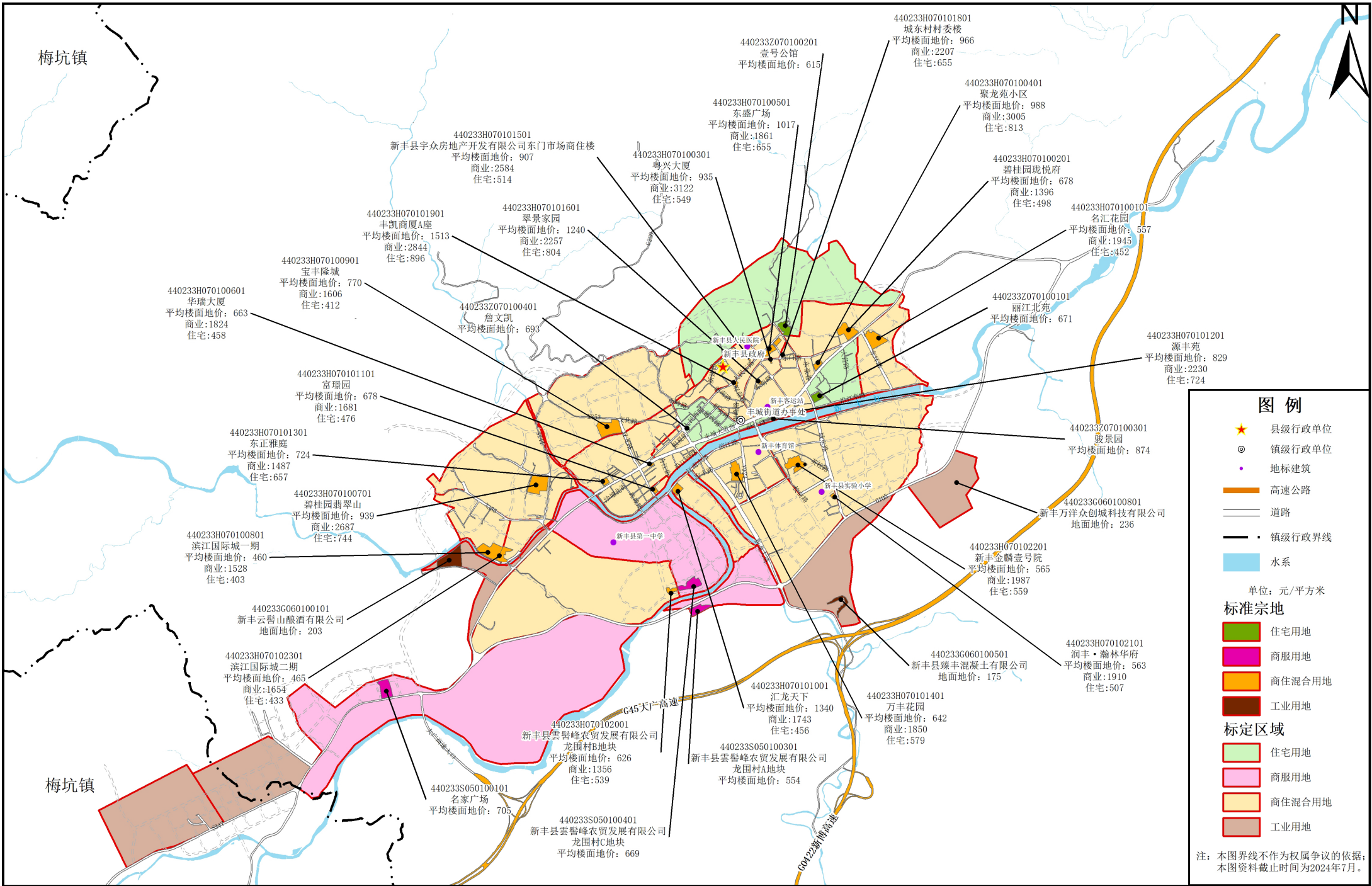


新丰县2024年度城镇国有建设用标准宗地与标定区域布设图



新丰县2024年度城镇国有建设用标准宗地与标定区域布设图（丰城街道）

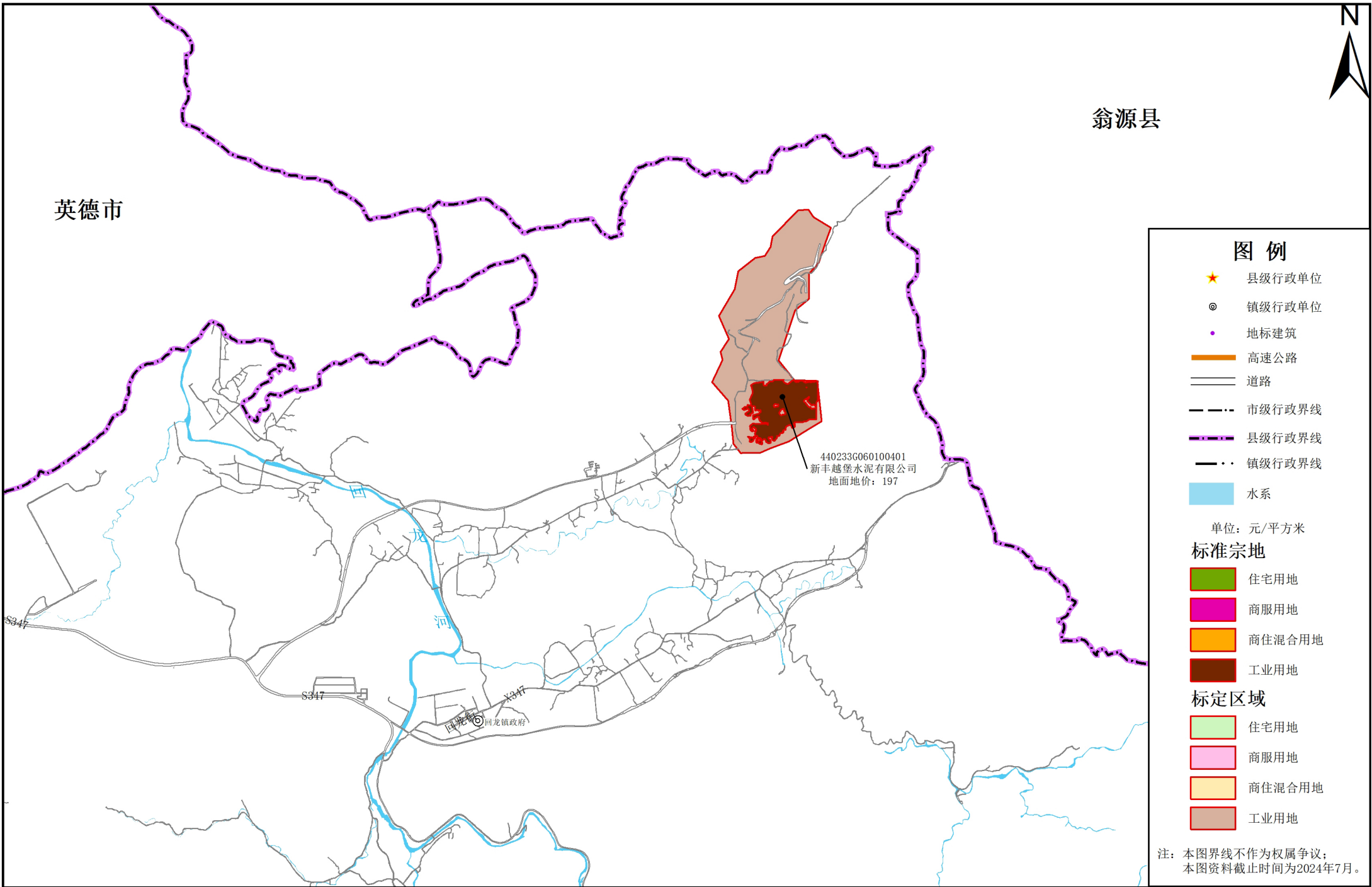


审图号: 粤FS(2024)041号
2000国家大地坐标系

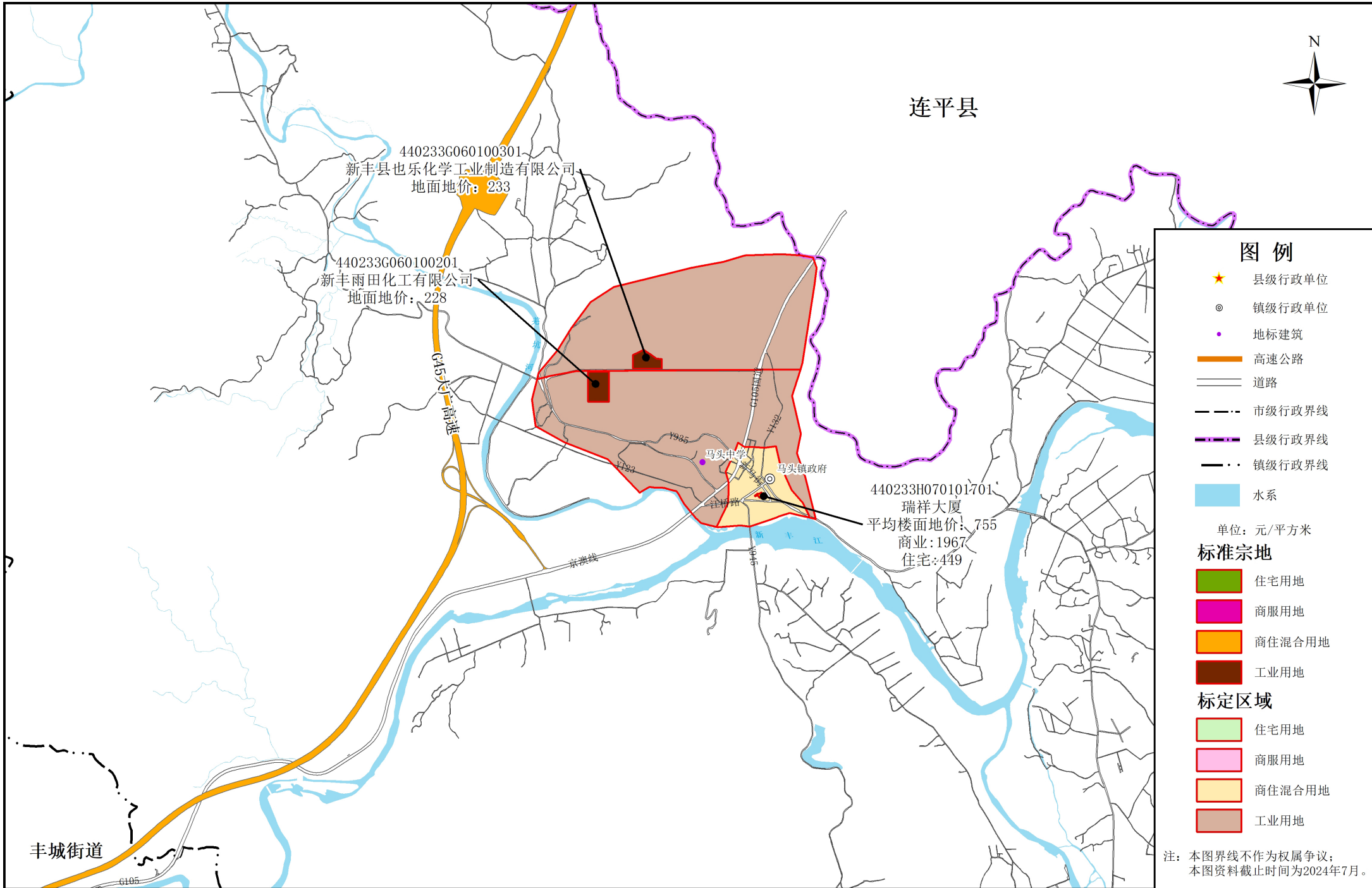
1:50,000

编制单位: 新丰县自然资源局
广东联合金地不动产评估勘测设计有限公司
编制时间: 2024年7月

新丰县2024年度城镇国有建设用标准宗地与标定区域布设图（回龙镇）



新丰县2024年度城镇国有建设用标准宗地与标定区域布设图（马头镇）



新丰县2024年度城镇国有建设用标准宗地与标定区域布设图（梅坑镇）

